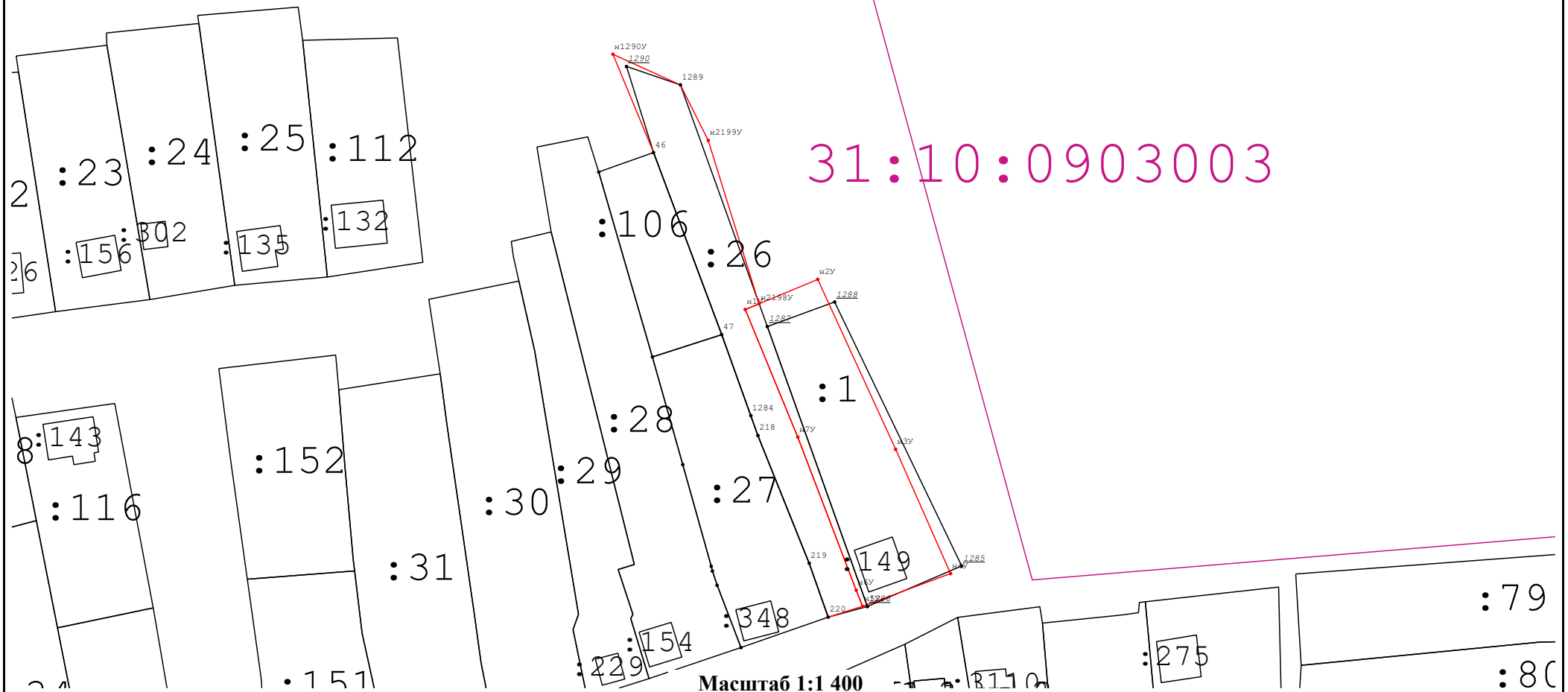


# Схема границ земельных участков



## Условные обозначения:

— Существующая часть границы, имеющиеся в ГКН сведения о которой достаточны для определения её местоположения

: 24 - Кадастровый номер земельного участка

— Граница кадастрового квартала

н701У - Характерная точка границ земельного участка

— Вновь образованная часть границы, сведения о которой достаточны для определения её местоположения

31:10:1011009 - Обозначение кадастрового квартала

697 - Прекращающая существование точка

• 379 - Существующая точка, имеющиеся в ГКН сведения о которой позволяют однозначно определить ее местоположение